

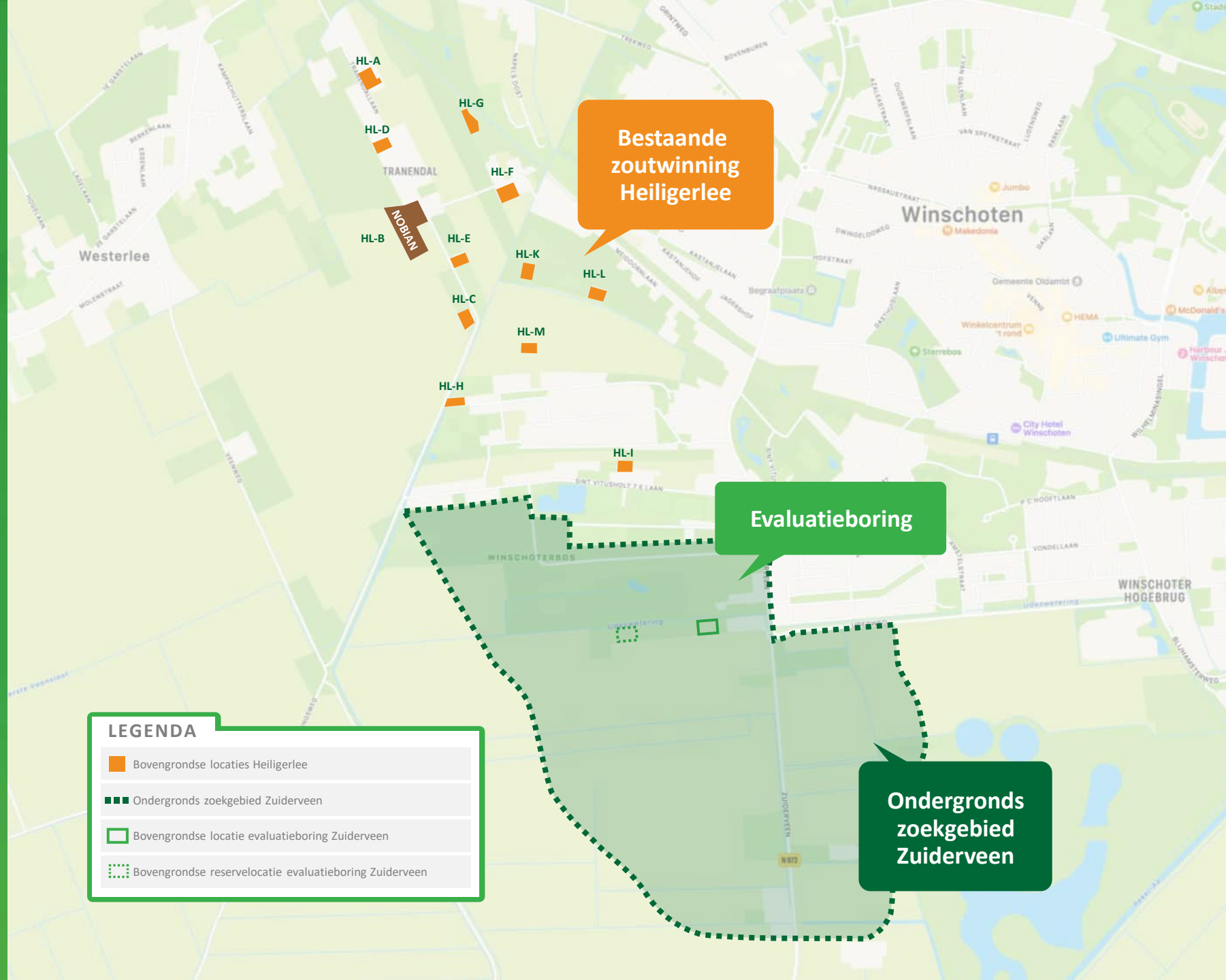
◆ NOBIAN

Posters inloopbijeenkomst

24 juni 2024



Nobian in gemeente Oldambt



Bestaande zoutwinning Heiligerlee

Evaluatieboring

Ondergronds zoekgebied Zuiderveen

LEGENDA

- Bovengrondse locaties Heiligerlee
- Ondergronds zoekgebied Zuiderveen
- Bovengrondse locatie evaluatieboring Zuiderveen
- Bovengrondse reservelocatie evaluatieboring Zuiderveen

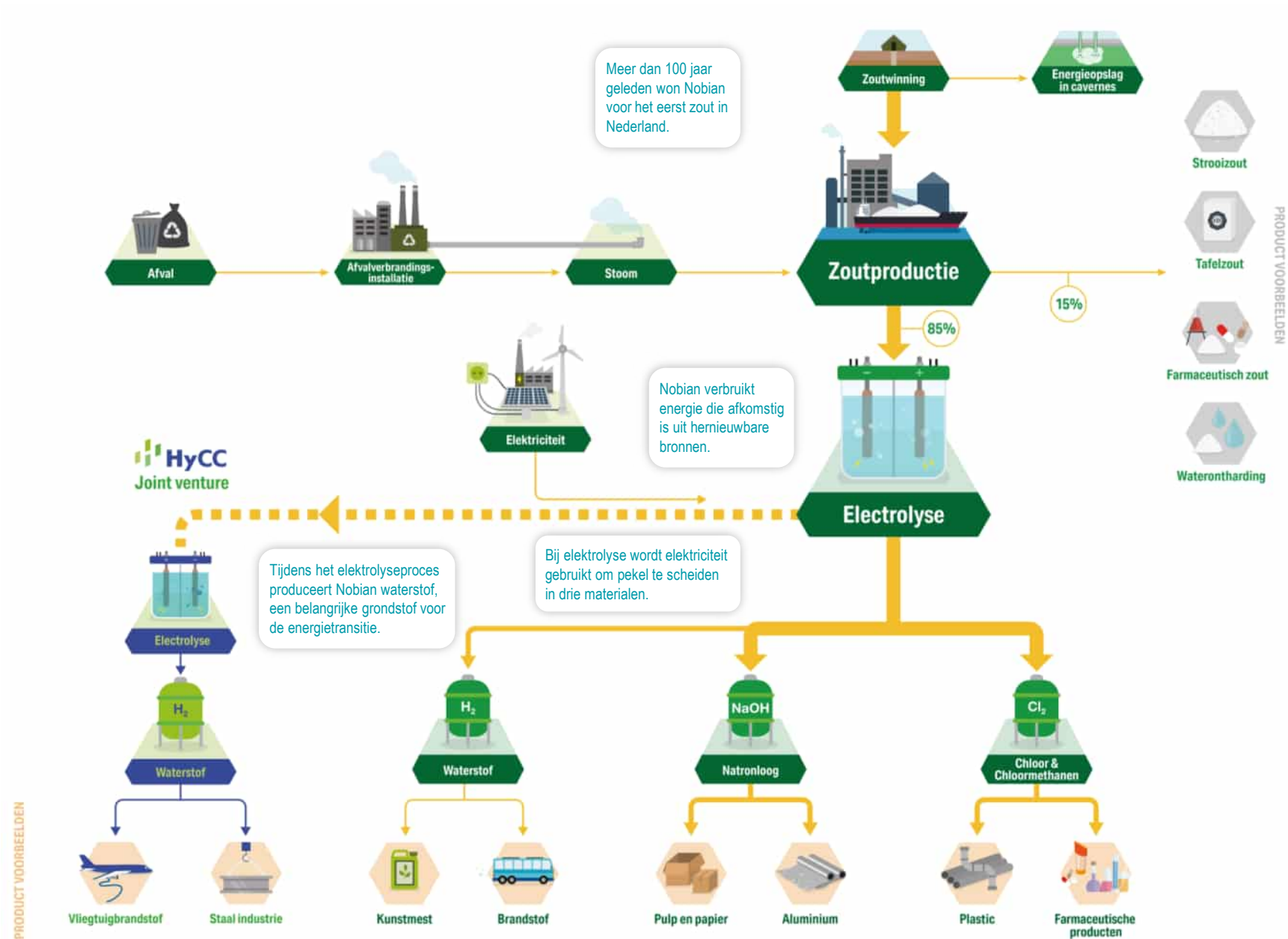
Bestaande zoutwinning Heiligerlee

De waardeketen van zout

Zout uit onze eigen Nederlandse bodem is een belangrijke en onvervangbare grondstof.

Dit hoogzuivere zout staat aan de basis van veel producten die we dagelijks gebruiken.

De winning en productie van hoogzuiver zout is noodzakelijk voor verschillende industrieën bij het maken van deze producten.



Zoutnetwerk Nobian Noord- Nederland



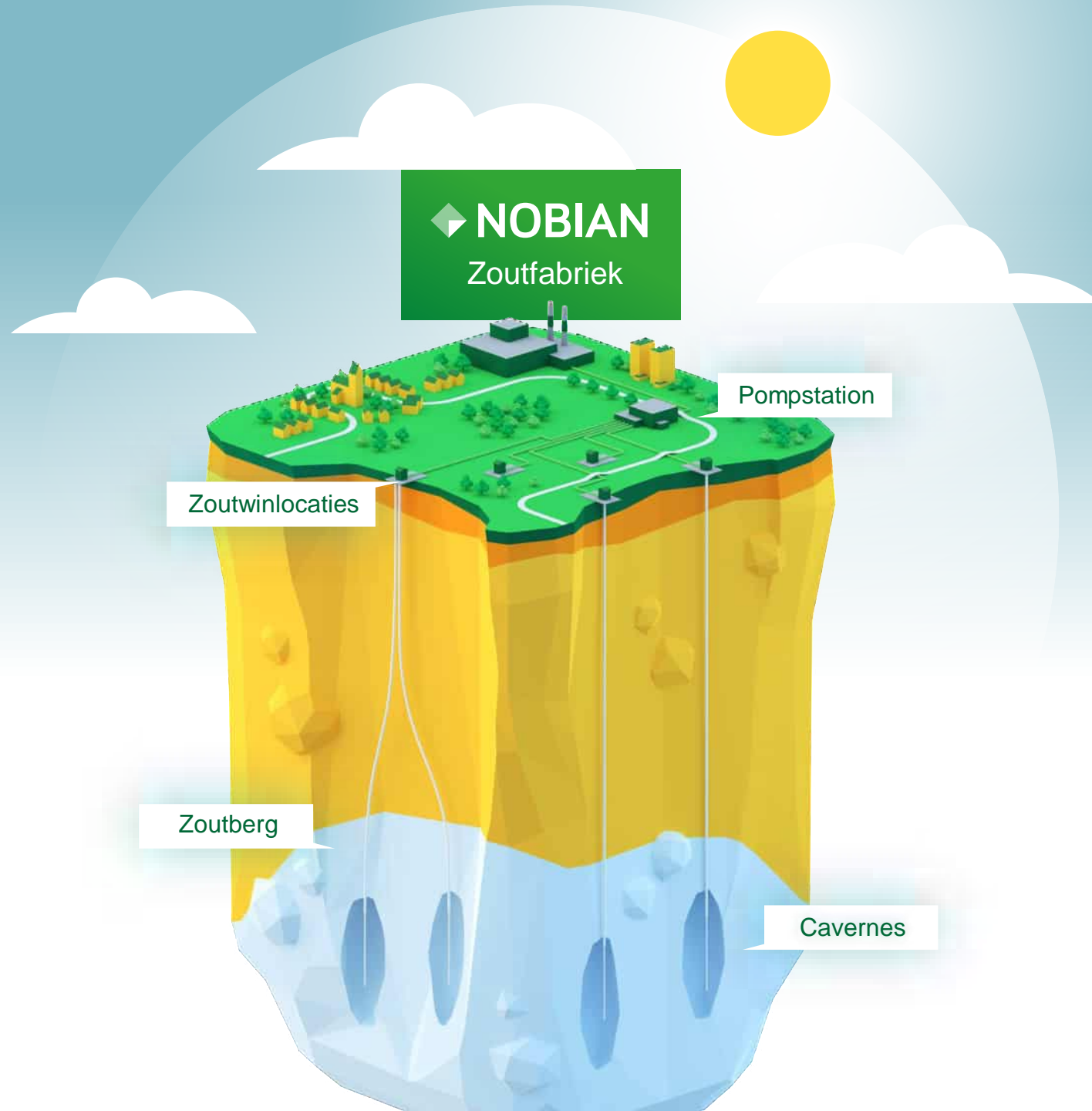
Doorsnede zoutwingsgebied

Om zout te kunnen winnen uit de diepe ondergrond, moet Nobian zoutwinlocaties maken.

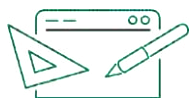
Een zoutwinlocatie (wellpad) bestaat uit een zouthuisje met wat verharding. In het zouthuisje zit een afsluiter (wellhead) waaraan buizen zijn gekoppeld. Deze buizen gaan naar de caverne in de diepe ondergrond.

De zoutwinlocaties in een gebied zijn met leidingen aan een pompstation verbonden. Het pompstation transporteert het pekelwater uit de caverne naar de zoutfabriek in Delfzijl.

► NOBIAN



Borging veiligheid zoutwinning in alle fasen



Onderzoek en ontwerp

- Geologisch onderzoek
 Evaluatieboring
 Alle fasen worden meegenomen in ontwerp zoutwingebied, -locaties en caverns
- Benodigde vergunningen:
- Winningsvergunning
 - Notitie Reikwijdte en Detailniveau (NRD)
 - Milieueffectrapport (MER)
 - Winningsplan
Wet algemene bepalingen omgevingsrecht (Wabo)
 - Afsluitplan



Aanleg

- Uitvoering 0-meting van nabij gelegen panden
- Bewaken en beheersen:
- Leefbaarheid
 - Bereikbaarheid
 - (Verkeers)veiligheid
- Voorkomen van schade aan wegen, gewassen en opstallen



Winning

- Caverne is toegankelijk**
- Monitoren van ontwikkeling vorm, druk en temperatuur caverne
- Drukbeheersing met bovengrondse installaties
- Monitoren bodemdaling
- Monitoren mogelijke microtrillingen
- Preventief onderhoud en continue inspectie van alle infrastructuur



Evenwicht

- Caverne is toegankelijk**
- Monitoren van vorm, druk en temperatuur
- Drukbeheersing met bovengrondse installaties
- Monitoren bodemdaling
- Monitoren mogelijke microtrillingen
- Preventief onderhoud en continue inspectie van alle infrastructuur



Hard afsluiten

- Caverne is niet toegankelijk**
- Afsluiten caverne volgens caverne-specifiek afsluitplan
- Alle zoutwinlocaties worden in oorspronkelijke staat teruggebracht



Nazorg

- Caverne is niet toegankelijk**
- Natuurlijke mechanismen treden in werking
- Monitoren en controleren bodemdaling en microtrillingen voor 30 jaar (wetgeving)

Afsluitproces

Jaarlijkse satellietmetingen bodemdaling

Periodieke rapportage naar vergunningverlener EZK en toezichthouder SodM

Trillingen: aanleggen en gebruik microseismisch meetnetwerk

Winningsplan Heiligerlee

Nobian heeft het voornemen om de zoutwinning bij Heiligerlee te verplaatsen naar Zuiderveen.

De nog actieve zoutwinlocaties bij Heiligerlee gaan de laatste winningsfase in.

Om een stabiele overgang van de zoutwinning te kunnen maken naar Zuiderveen, is het nodig dat Nobian voor de laatste keer een verlenging van het winningsplan voor Heiligerlee aanvraagt. Deze verlenging zal gelden vanaf 2026 tot en met 2035.



Overgangsfase (2026-2035) nodig voor:

Zoutwinning en naverzadiging laatste 4 cavernes



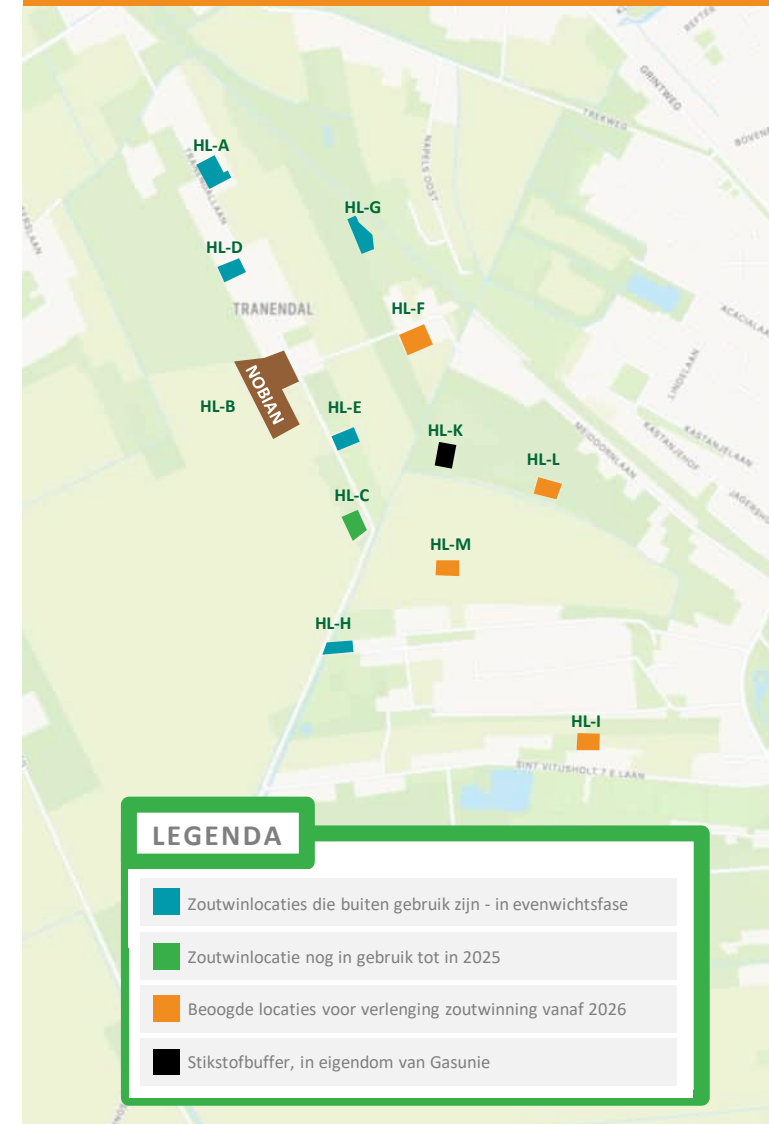
Gegarandeerde levering hoogzuiver zout aan de productielocaties in Delfzijl en Rotterdam na 2025.



Begin maken met hard afsluiten van eerste cavernes.
Voorwaarde: *Goedkeuring EZK en SodM*

Meer informatie over onze aanvraag voor de verlenging van het winningsplan Heiligerlee volgt nadat het ministerie van EZK deze aanvraag in goede orde heeft ontvangen.

Status zoutwinlocaties Heiligerlee



Onderzoek afsluitproces cavernes

Nobian wil tijdens de overgangsfase (2026-2035) starten met het afsluitproces van cavernes in Heiligerlee.

Hoe cavernes het beste afgesloten kunnen worden, is de afgelopen jaren uitgebreid onderzocht.

Onderzoek door erkende specialisten



Een internationaal samenwerkingsverband van specialisten op het gebied van cavernes en ondergrond heeft de afgelopen 4 jaar onderzoek gedaan naar het veilig afsluiten van cavernes op de lange termijn.

Veilig hard afsluiten van cavernes Heiligerlee is mogelijk



Voorwaarden afsluiten cavernes



- Temperatuur caveerne in evenwicht met temperatuur omringend gesteente
 - Goedkeuring EZK en SodM
 - Geldig winningsplan

Eerstvolgende stap



De resultaten uit het onderzoek liggen nu ter beoordeling bij TNO en SodM. Na hun advies communiceren we meer informatie over de onderzoeksresultaten. Naar verwachting in het najaar van 2024.

Bodemdaling

Zoutwinning veroorzaakt over een lange periode een langzame en gelijkmatige bodemdaling.

Het staat voorop dat zoutwinning veilig en verantwoord moet zijn.

De bodemdaling en mogelijke gevolgen daarvan laten we voorafgaand aan de zoutwinning intensief bestuderen en uitgebreid toetsen.

Voortgang meten we elk jaar. De uitkomsten worden gedeeld.

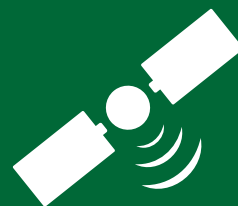


De bodemdaling in Nederland heeft verschillende oorzaken: natuurlijke bodemdaling, grondwaterstandverlaging, veenoxidatie, drainage, gaswinning, zandwinning en zoutwinning.

Lees ook het advies 'Goed gefundeerd' door de Raad voor de leefomgeving en infrastructuur op <https://www.rli.nl/publicaties/2024/advies/goed-gefundeerd>



De mate van bodemdaling moet Nobian in de aanvraag voor een zoutwinvergunning meenemen. TNO, SodM, Tcbb toetsen de bodemdalingscijfers. Het waterschap, de provincie en gemeente toetsen de gevolgen van bodemdaling op de omgeving.



Nobian meet de bodemdaling jaarlijks met satellietmetingen (INSAR). De resultaten maken we openbaar. Daarnaast laten we dit elke 5 jaar uitgebreider meten d.m.v. waterpassingen en een GPS-systeem.



Bodemdaling door zoutwinning strekt zich in Heiligerlee uit over een oppervlakte van enkele kilometers. Als gevolg daarvan blijft de scheefstand heel klein, waardoor er geen schade aan woningen kan ontstaan.

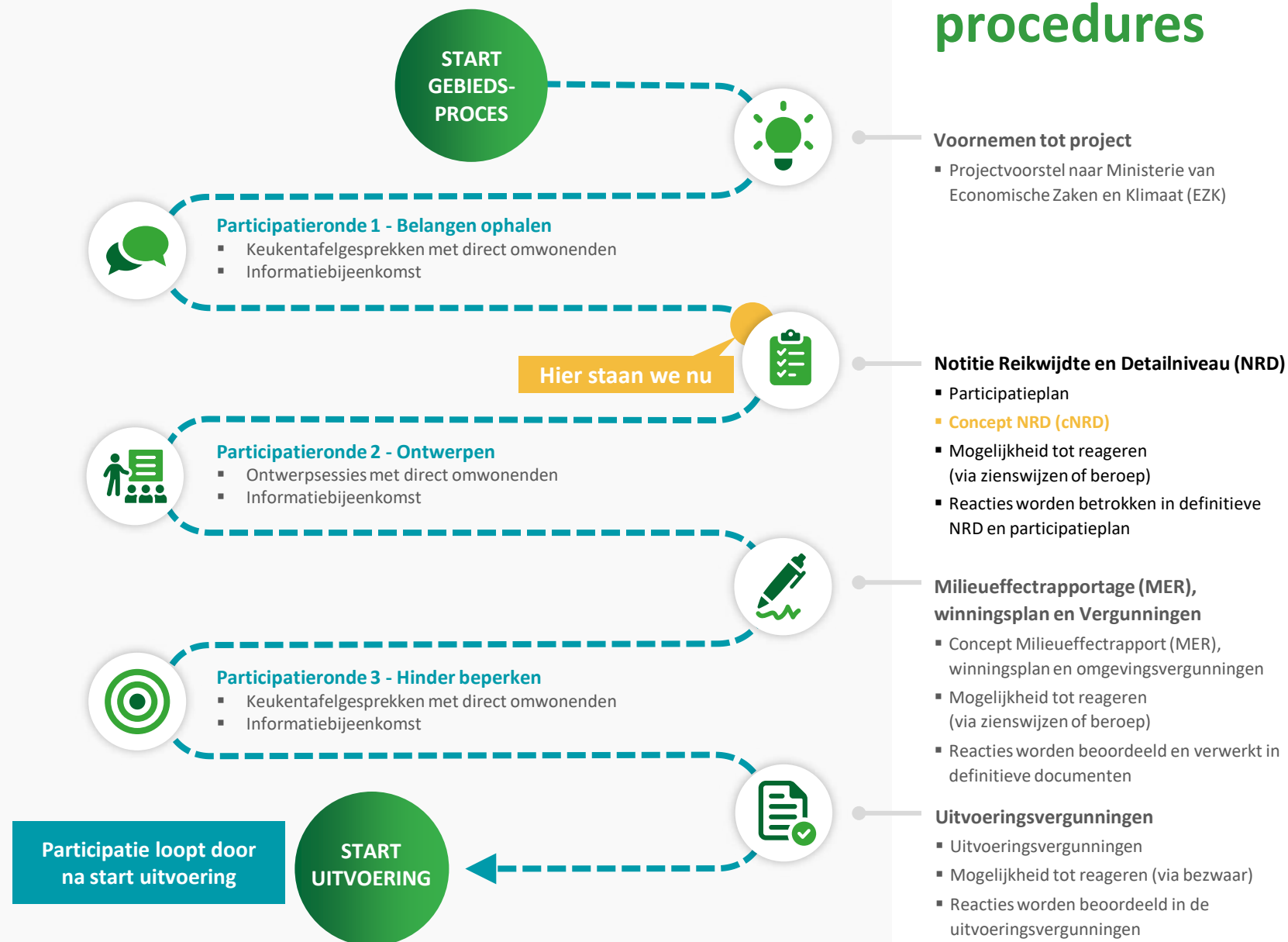
Voorgenomen zoutwinning Zuiderveen

Participatie- traject

Omwonenden en landeigenaren kunnen participeren in bijvoorbeeld de keuze voor de zoutwinlocaties, het ontwerp van de zouthuisjes en praktische zaken rondom de voorgenomen winning.

Hiernaast ziet u hoe het participatie-traject samenhangt met de juridische procedures. Tijdens elke stap kunt u reacties en/of zienswijzen indienen.

Participatiemomenten



concept Notitie Reikwijdte en Detailniveau (cNRD)

Het is belangrijk om te onderzoeken wat de mogelijke invloed is van de voorgenomen zoutwinning bij Zuiderveen op het milieu en de leefomgeving.

Daarom doorlopen we de procedure van het milieueffectrapport (MER). De cNRD is de eerste stap in de MER-procedure.

Waarom een cNRD?



Het doel van de cNRD is om iedereen te informeren over:

- aanleiding en beschrijving van voorgenomen plan
- de te onderzoeken onderwerpen en milieuthema's
- de manier waarop de onderzoeken worden gedaan

Welke onderwerpen worden onderzocht?



Voorbeelden van onderwerpen zijn:

- Bodem en waterhuishouding
- Luchtkwaliteit • Natuur en ecologie
- Hulp- en afvalstoffen • Gezondheid

Wilt u reageren? Dat kan!



Een dag nadat het ministerie van Economische Zaken en Klimaat (EZK) de cNRD heeft gepubliceerd, kunt u erop reageren. Dit doet u door een zienswijze in te dienen.

Is de cNRD verplicht?



Een MER, waarvan de cNRD de eerste stap is, is niet verplicht. Omdat Nobian groot belang hecht aan een gezonde leefomgeving, voeren we de MER vrijwillig uit. Ook draagt dit bij aan transparantie over het effect van onze activiteiten.

Uitgangspunten ontwerpfase

De opbrengst uit participatieronde 1 is de basis voor participatieronde 2. In deze participatieronde wil Nobian omwonenden vragen mee te denken over het nog op te stellen schetsontwerp.

De resultaten van participatieronde 1 en een overzicht van alle gemaakte opmerkingen door omwonenden zijn terug te vinden in het participatieplan.

Het participatieplan is te vinden op gebiedsproceszuiderveen.nl

**Bovengrondse
zoutwinlocaties
op minimaal
150 meter
van woningen**

**Er komen geen
bovengrondse
zoutwinlocaties in
het Winschoterbos
(babybos)**

**De inbreng van
omwonenden wordt
meegenomen in het
schetsontwerp**

**Ondergrondse
cavernes komen
niet direct naast
of onder woningen.**

**We houden
rekening met
de bedrijfsvoering
van boeren**

**Het pompstation
wordt landschappelijk
ingepast**

**We betrekken een
landschapsarchitect
bij de vormgeving**

Resultaten participatie- ronde 1

Tijdens de keukentafelgesprekken in de eerste participatieronde hebben we bewoners gevraagd waar zij belang aan hechten bij onze bovengrondse en ondergrondse zoutwinactiviteiten.

De opmerkingen die betrekking hebben op het ontwerp zijn in de tekening meegenomen:


- Geen zoutwinlocaties in de donkerrood gearceerde gebieden.
- Geen ondergrondse cavernes in de felrood gearceerde gebieden.

Wilt u met ons meedenken over de locatiekeuzes en vormgeving van onze zoutwinactiviteiten? Geef dit aan ons door.



LEGENDA

 Geen zoekgebied - grens van toegankelijk zout

 Panden - met en zonder woonbestemming

 Erven - agrarisch, bedrijf, maatschappelijk, wonen

 Gebied niet gewenst door bewoners
bestemming natuur en water
150m van gebouwen met woonfunctie

Participatie- ronde 2: Start ontwerpen

De opbrengst uit participatieronde 1 is de basis voor participatieronde 2. In deze participatieronde wil Nobian omwonenden vragen mee te denken over het nog op te stellen schetsontwerp.

In een aantal ontwerpsessies werken we toe naar een schetsontwerp.

Nobian werkt het schetsontwerp met de aangegeven voorkeuren vervolgens uit tot een detailontwerp.

Inschrijven ontwerpsessies

Schrijf u nu in voor
de ontwerpsessies.
Laat uw gegevens
achter op het
inschrijfformulier.

De ontwerpsessies voor Zuiderveen staan gepland op:

Dinsdagavond 17 september

Dinsdagavond 1 oktober

Dinsdagavond 15 oktober

Dinsdagavond 29 oktober

De ontwerpsessies zijn bedoeld voor direct omwonenden. Woont u verder weg, maar wilt u wel deel uitmaken van de ontwerpsessies, dan kunt u zich alsnog aanmelden. We vragen uw begrip dat bij uiteenlopende meningen over bepaalde keuzes de mening van direct omwonenden het zwaarst meewegen.

Wat kunt u verwachten?

Nobian is zich ervan bewust dat onze zoutwinningsactiviteiten impact hebben op de bewoners van de gemeente Oldambt. Daarom willen wij deze bewoners zekerheid bieden waar dat kan, en iets voor hen terugdoen.

Wat vindt u daarin belangrijk?
Denk met ons mee en geef het aan ons door!

Omgevingsfonds



Nobian doneert jaarlijks een deel van de winst, per gewonnen ton zout uit de gebieden Heiligerlee en Zuiderveen, aan de omgeving.

Randvoorwaarde: Vergunningen zijn afgegeven.

Garantiefonds



Nobian stelt een garantiefonds op voor uitbetalingen van schade aan woningen.

Randvoorwaarde: Vergunningen zijn afgegeven.

Schadeloket



Schade wordt onafhankelijk beoordeeld door de Commissie Mijnbouwschade. De uitspraak is bindend voor Nobian. Bij schademeldingen bij de commissie is een vrijblijvend gesprek met Nobian mogelijk. Schades kunnen ook rechtstreeks bij Nobian gemeld worden.

Nulmetingen



Nobian voert nul- en controlemetingen uit aan gebouwen:

- Bouwkundige opnamen
- Scheefstandmetingen
- Trillings- en/of geluidsmetingen

Alle metingen zijn vrijwillig.

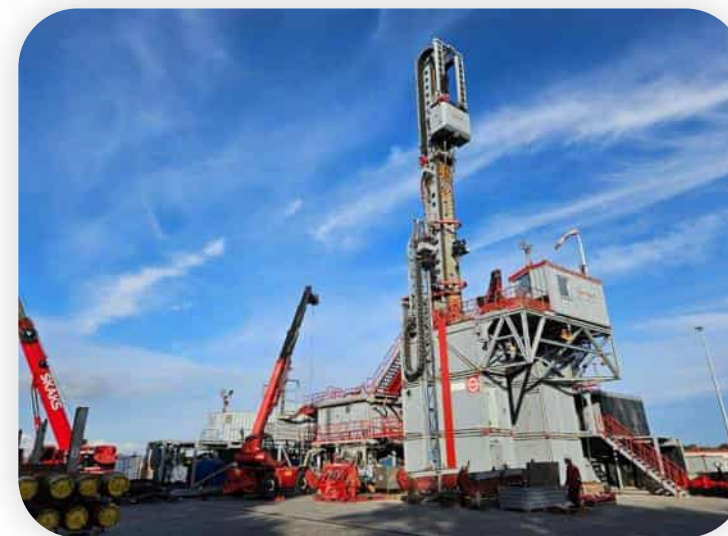
Evaluatieboring

Evaluatieboring

Het uitvoeren van de evaluatieboring – ook wel proefboring genoemd – is een apart project, waarvoor een aparte vergunning nodig is.

Het winningsplan voor het daadwerkelijk winnen van zout wordt later aangevraagd. Hiervoor moet nog een ontwerp worden gemaakt.

voorbeelden van een evaluatieboring



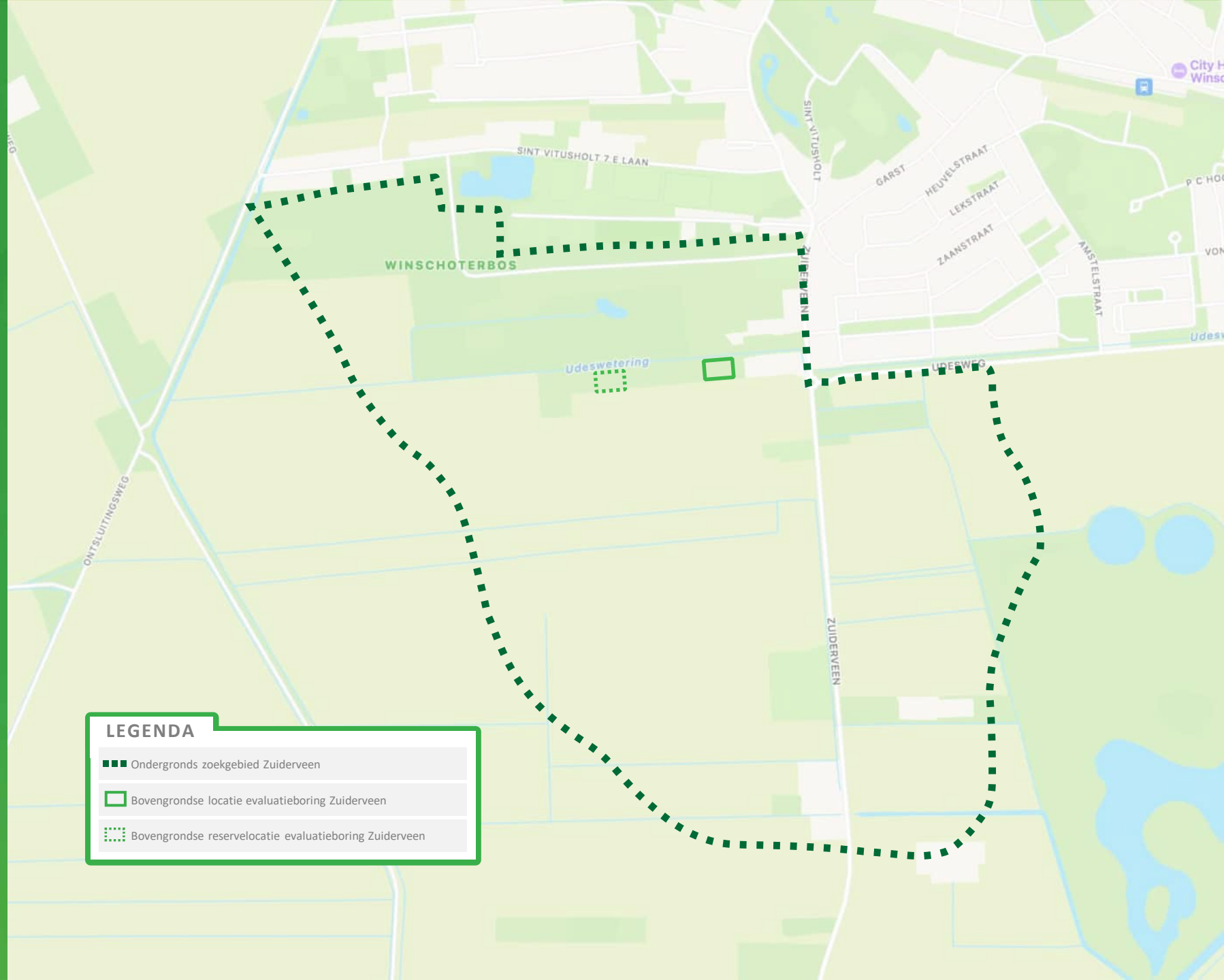
Locatie evaluatieboring

Met de evaluatieboring verzamelen we informatie over de samenstelling en de kwaliteit van het zout in de ondergrond.



Deze informatie is ook nodig om het ondergrondse deel te kunnen maken van het ontwerp van de voorgenomen zoutwinning in Zuiderveen.

De evaluatieboring is een tijdelijke activiteit.

Als uit het participatietraject naar voren komt dat omwonenden de locatie van de evaluatieboring als een geschikte zoutwinlocatie zien, wordt deze omgebouwd naar een locatie voor zoutwinning. Uiteraard hebben we daarvoor wel eerst een nieuwe vergunning nodig.



LEGENDA

-  Ondergronds zoekgebied Zuiderveen
-  Bovengrondse locatie evaluatieboring Zuiderveen
-  Bovengrondse reservelocatie evaluatieboring Zuiderveen

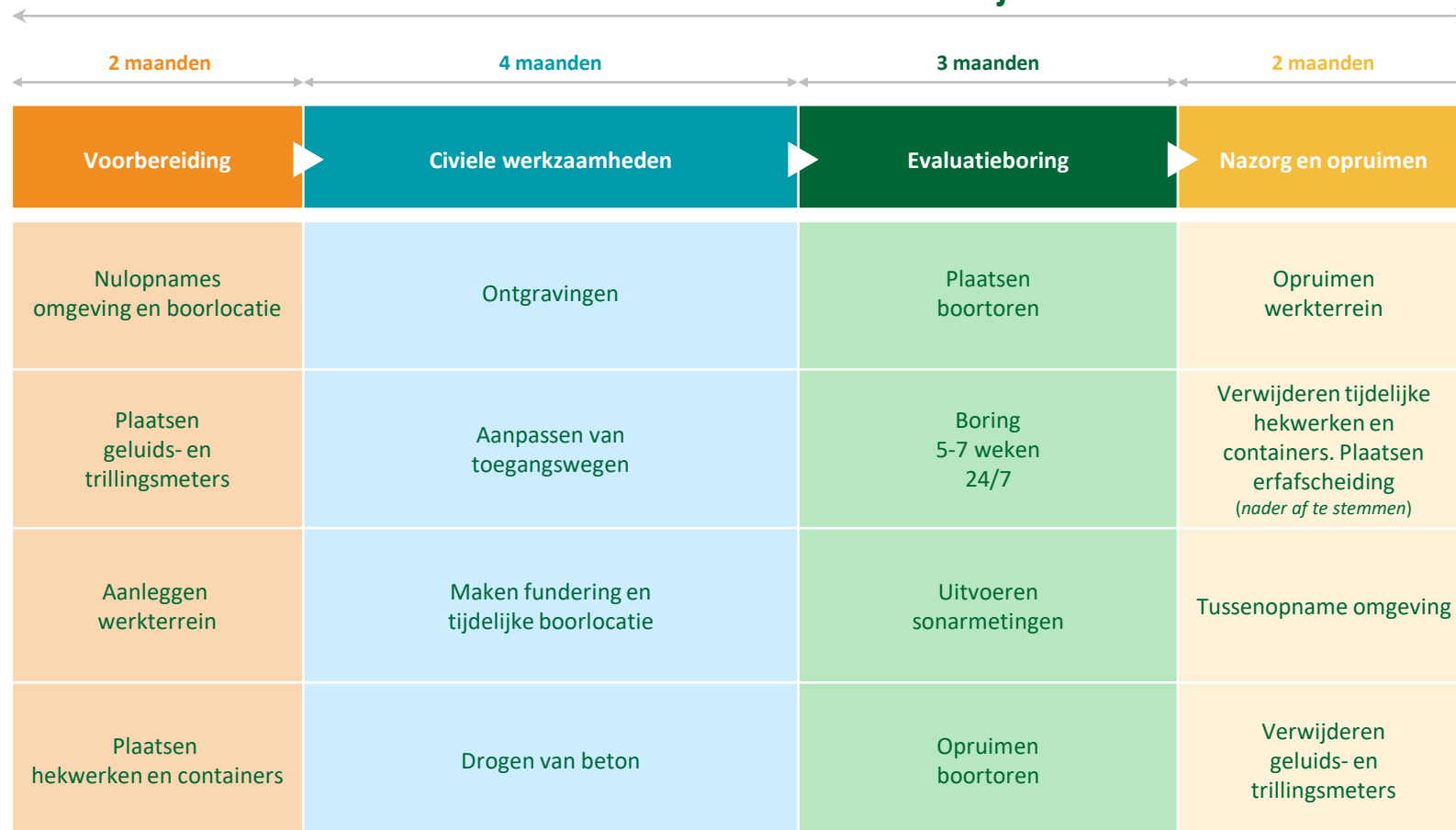
Planning evaluatieboring

Tijdens de voorbereiding, uitvoering en nazorg van de evaluatieboring vinden werkzaamheden plaats.

De werkzaamheden duren in totaal ongeveer 1 jaar inclusief de voorbereiding en het opruimen.

De boring zelf duurt 5 tot 7 weken en vindt 24 uur en 7 dagen per week plaats. De activiteiten tijdens het boren kunnen niet worden onder-broken. Anders kan het zojuist geboorde gat weer dichtlopen.

Totale werkzaamheden duren ca. 1 jaar



Hinder beperkende maatregelen

Tijdens de voorbereiding, uitvoering en nazorg van de evaluatieboring vinden werkzaamheden plaats.

De werkzaamheden hebben gevolgen voor de omliggende omgeving en de gebruikers daarvan. Uitgangspunt is om mogelijke hinder van deze werkzaamheden zoveel mogelijk te voorkomen. Hiernaast laten we zien hoe we dit doen.

Alle omwonenden ontvangen vooraf- gaand aan de werkzaamheden een brief. Ook kondigen we de werkzaamheden aan via de NobianApp (of BouwApp) en via onze website.



Trillingen

1. Plaatsen trillingsmeters op nabijgelegen gebouwen
2. Bouwkundige nulopname woningen binnen een straal van 300 meter



Geluid

1. Plaatsen geluidsmeters
2. Geluid afschermen, daar waar mogelijk
3. Werktijden tussen 07.00 uur en 19.00 uur
Met uitzondering van de boringen, die gaan 24/7 door en duren 5-7 weken per boring



Licht

1. Bouwlampen afschermen
2. Licht enkel tijdens werktijden
3. Mogelijk: amberkleurige of groene verlichting



Bouwverkeer

1. Opstellen verkeersplan
2. Aanpassen toegangswegen
3. Maken veilige (fiets-)oversteek
4. Aanleggen tijdelijke parkeerplaatsen
5. Schoonhouden wegen
6. Groot transport buiten spits



Sociale veiligheid

1. Werkterreinen afschermen en afsluiten bij afwezigheid
2. Beveiliging bij de ingang
3. Beveiliging door middel van camera's
4. Klachten binnen 2 werkdagen oppakken



Milieu

1. Bodem- en waterbescherming
2. Vloeistofdichte folie en rijplaten
3. Vooraf nulsituatie vastleggen
4. Hemelwater eerst opvangen en testen